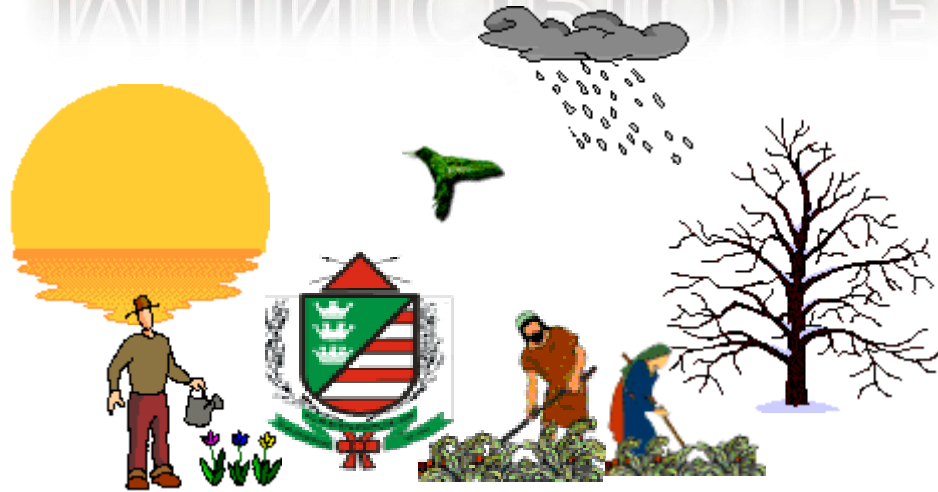


MUNICÍPIO DE CAPINÓPOLIS



SECRETARIA MUNICIPAL

MEIO AMBIENTE

DESENVOLVIMENTO SUSTENTÁVEL

A experiência de Capinópolis com o Plano Municipal de

GIRS



PRINCIPAIS FATORES EXTERNOS QUE MOTIVARAM A OPERACIONALIZAÇÃO

- **Lei n.º 11.445/2007** – Estabelece as diretrizes nacionais para o Saneamento Básico;
- **Decreto n.º 7.217/2010** – Regulamenta a Lei n.º 11.445/2007;
- **Lei n.º 12.305/2010** – Institui a Política Nacional de Resíduos Sólidos e altera a Lei n.º 9.605/1998.

S  LUÇÕES
DO MUNICÍPIO AOS
FATORES EXTERNOS





Município de Capinópolis



elaborou o projeto-proposta,

que encaminhado à FUNASA foi selecionado,
garantindo o acesso a **R\$ 242.000,00**.

O PROJETO



ÁGUA POTÁVEL

ESGOTAMENTO SANITÁRIO

RESÍDUOS SÓLIDOS

DRENAGEM PLUVIAL

tem metodologia para 20 anos

MUNICÍPIO DE CAPINÓPOLIS



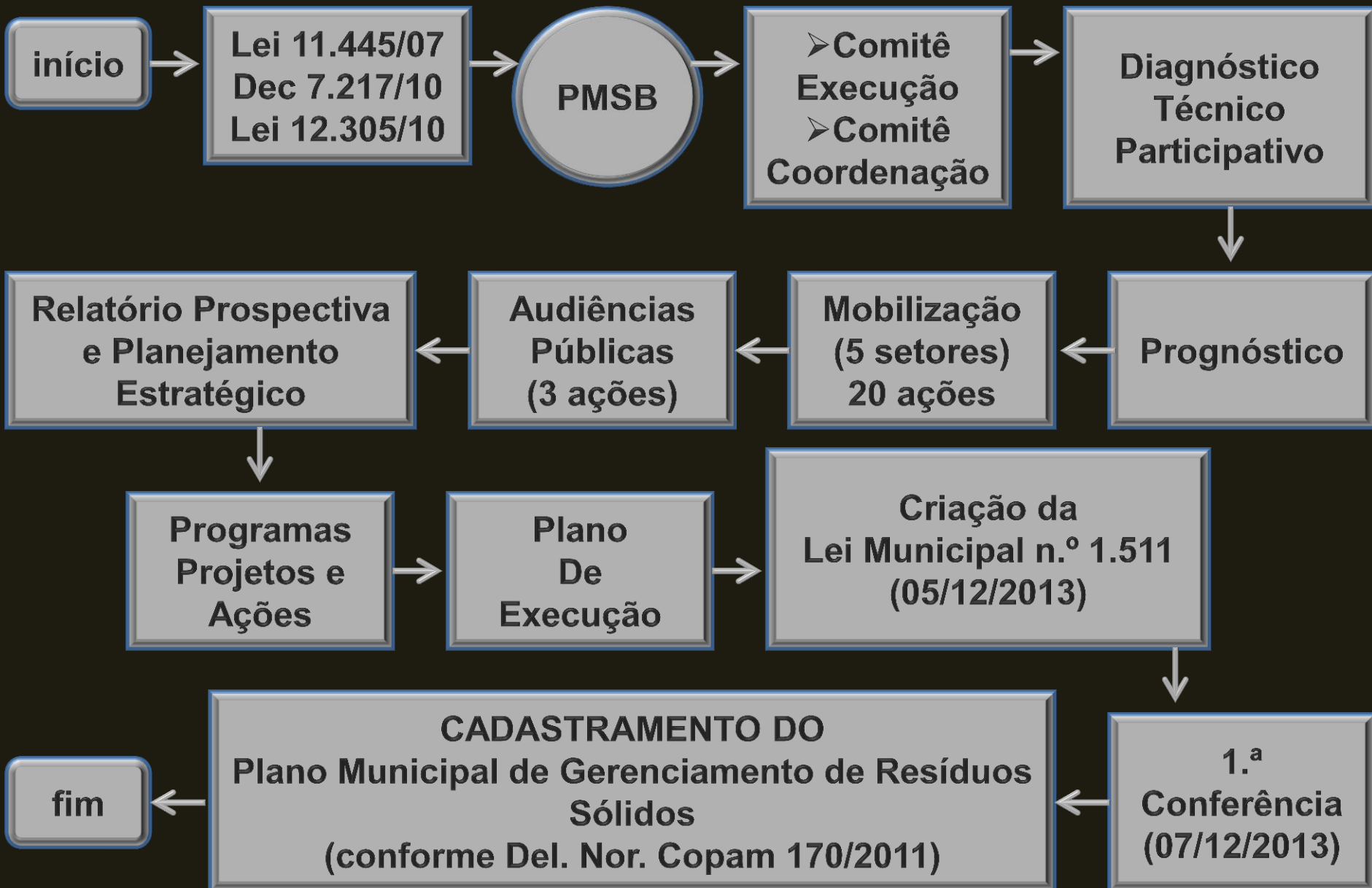
Plano Municipal de Saneamento Básico

A Metodologia do plano foi projetada para 20 anos. As atualizações deverão ser feitas de 4 em 4 anos.

CRONOGRAMA PARA 20 ANOS

AÇÕES	TEMPO (EM ANOS)
IMEDIATAS	ATÉ 3
CURTO PRAZO	DE 4 A 8
MÉDIO PRAZO	DE 9 A 12
LONGO PRAZO	DE 13 A 20

FLUXOGRAMA DAS AÇÕES IMEDIATAS OU EMERGENCIAIS EM 12 MESES DE 3 ANOS



Gerenciamento Integrado de Resíduos Sólidos

RESULTADOS

TIPO	UNID. /QUANT.	VALOR
Coleta Domiciliar	ton / dia	8,331
Varrição, poda, capina...	ton / dia	5,780
Construção Civil	ton / dia	14,31
TOTAL GERAL	ton / dia	28,421

Sujeitos à Logística Reversa

Serviço de Saúde	ton / mês	0,333
Agrossilvopastoril	ton / mês	3,05
Transporte (pneus)	ton / mês	3,33
TOTAL GERAL	ton / mês	6,713

ORÇAMENTO DE EXECUÇÃO DOS PLANOS

PLANO DE EXECUÇÃO DO ABASTECIMENTO DE ÁGUA

AÇÕES	TEMPO (EM ANOS)	INVESTIMENTO (MILHÕES R\$)
IMEDIATAS	ATÉ 3	4,5
CURTO PRAZO	DE 4 A 8	5,35
MÉDIO PRAZO	DE 9 A 12	
LONGO PRAZO	DE 13 A 20	

PLANO DE EXECUÇÃO DO ESGOTAMENTO SANITÁRIO

AÇÕES	TEMPO (EM ANOS)	INVESTIMENTO (MILHÕES R\$)
IMEDIATAS	ATÉ 3	5,295
CURTO PRAZO	DE 4 A 8	1,630
MÉDIO PRAZO	DE 9 A 12	1,150
LONGO PRAZO	DE 13 A 20	

PLANO DE EXECUÇÃO DA DRENAGEM PLUVIAL

AÇÕES	TEMPO (EM ANOS)	INVESTIMENTO (MILHÕES R\$)
IMEDIATAS	ATÉ 3	1,950
CURTO PRAZO	DE 4 A 8	3,735
MÉDIO PRAZO	DE 9 A 12	
LONGO PRAZO	DE 13 A 20	

PLANO DE EXECUÇÃO DO MANEJO DE RESÍDUOS SÓLIDOS

AÇÕES	TEMPO (EM ANOS)	INVESTIMENTO (MILHÕES R\$)
IMEDIATAS	ATÉ 3	5,200
CURTO PRAZO	DE 4 A 8	0,838
MÉDIO PRAZO	DE 9 A 12	
LONGO PRAZO	DE 13 A 20	

DETALHAMENTO DE EXECUÇÃO DO PLANO DE MANEJO DOS RESÍDUOS SÓLIDOS

O QUE ?

FOI FEITO	VALOR	ESTÁ SENDO FEITO	VALOR	SERÁ FEITO	VALOR
Projeto de Apoio à Coleta Seletiva - UFU (Hiliano José Rocha de Carvalho): BALANÇA, EMPLILHADEIRA, ESTEIRA (1.ª etapa reciclagem).	R\$ 80.000,00	Implantação do Plano Municipal de Saneamento Básico	R\$ 242.000,00	Construção de um GALPÃO para realizar TRIAGEM e RECICLAGEM.	R\$ 750.000,00
Compra e alocação de um Caminhão Coletor de Lixo de 15m³	R\$ 270.000,00	Implantação do Sistema de Coleta de Resíduos Sólidos da Construção Civil, conforme Res. CONAMA 307/2002	R\$ 25.000,00	Novos investimentos em Limpeza Pública e Manejo de Resíduos Sólidos	R\$ 160.000,00
Projeto Educação em Saúde Ambiental: Capacitação de professores, agentes de saúde, servidores públicos, cidadãos, catadores de material reciclável.	R\$ 160.000,00	Capacitação dos Agentes Públicos para início da implantação da COLETA SELETIVA, com inclusão dos Catadores de Material Reciclável por meio de uma Associação.	R\$ 60.000,00	Construção de uma Unidade de TRIAGEM e COMPOSTAGEM (UTC) e implantação do ATERRO SANITÁRIO	R\$ 1.500.000,00

MUITO OBRIGADO! VOLNEI FERREIRA DE PAIVA

Secretário Municipal de Meio Ambiente

Secretário-Executivo do Comitê de Bacia - PN3

Presidente do Conselho Municipal de Meio Ambiente

